



### ВЫБОР РЕДУКТОРА / Quick Selection

Входная скорость (n<sub>1</sub>) = 1400 min<sup>-1</sup>

| Выходная скорость<br>n <sub>2</sub><br>[min <sup>-1</sup> ] | Передат. число<br>i | Мощ-ть двигателя<br>P <sub>1M</sub><br>[kW] | Переда- ваемый момент<br>M <sub>2M</sub><br>[Nm] | Сервис фактор<br>f.s. | Номин. мощ-ть<br>P <sub>1R</sub><br>[kW] | Номин. момент<br>M <sub>2R</sub><br>[Nm] | Возможные моторные фланцы B5 |    |    |            | Возможные мотор. фланцы B14 |    |            | Динамический КПД<br>RD | Модуль<br>Mn [mm] | Код перед. числа |    |
|-------------------------------------------------------------|---------------------|---------------------------------------------|--------------------------------------------------|-----------------------|------------------------------------------|------------------------------------------|------------------------------|----|----|------------|-----------------------------|----|------------|------------------------|-------------------|------------------|----|
|                                                             |                     |                                             |                                                  |                       |                                          |                                          | C                            | D  | E  | F          | R                           | T  | U          |                        |                   |                  |    |
|                                                             |                     |                                             |                                                  |                       |                                          |                                          | 71                           | 80 | 90 | 100<br>112 | 80                          | 90 | 100<br>112 |                        |                   |                  |    |
| 200                                                         | 7                   | 4                                           | 172                                              | 1.1                   | 4.4                                      | 190                                      |                              | B  | B  |            |                             | B  | B          |                        | 90                | 3.75             | 01 |
| 140                                                         | 10                  | 4                                           | 240                                              | 1.0                   | 3.8                                      | 230                                      |                              | B  | B  |            |                             | B  | B          |                        | 88                | 3.75             | 02 |
| 93                                                          | 15                  | 3                                           | 261                                              | 1.0                   | 2.9                                      | 250                                      |                              | B  | B  |            |                             | B  | B          |                        | 85                | 3.75             | 03 |
| 70                                                          | 20                  | 2.2                                         | 249                                              | 1.0                   | 2.2                                      | 250                                      |                              | B  | B  |            |                             | B  | B          |                        | 83                | 3.00             | 04 |
| 56                                                          | 25                  | 1.5                                         | 205                                              | 1.2                   | 1.83                                     | 250                                      | B                            | B  |    |            |                             | B  |            |                        | 80                | 2.41             | 05 |
| 45                                                          | 31                  | 1.5                                         | 244                                              | 1.1                   | 1.66                                     | 270                                      | B                            | B  |    |            |                             | B  |            |                        | 77                | 3.75             | 06 |
| 35                                                          | 40                  | 1.5                                         | 295                                              | 0.9                   | 1.30                                     | 255                                      | B                            | B  |    |            |                             | B  |            |                        | 72                | 3.10             | 07 |
| 28                                                          | 50                  | 0.75                                        | 174                                              | 1.3                   | 0.95                                     | 220                                      | B                            |    |    |            |                             | B  |            |                        | 68                | 2.41             | 08 |
| 23                                                          | 60                  | 0.75                                        | 202                                              | 1.0                   | 0.75                                     | 200                                      | B                            |    |    |            |                             |    |            |                        | 65                | 2.10             | 09 |
| 17.5                                                        | 80                  | 0.55                                        | 177                                              | 1.0                   | 0.56                                     | 180                                      | B                            |    |    |            |                             |    |            |                        | 59                | 1.53             | 10 |
| 14.0                                                        | 100                 | 0.55*                                       | 206                                              | 0.7                   | 0.40                                     | 150                                      | B                            |    |    |            |                             |    |            |                        | 55                | 1.23             | 11 |

Имеющиеся мотор. фланцы  
Motor Flanges Available

Поставляются с проставкой  
Supplied with Reduction Bushing

На заказ поставляются без проставки  
Available on Request without reduction bushing

Положение отверстий моторного фланца  
Motor Flange Holes Position

**РУ** Типоразмер Q75 поставляется залитым синтетической смазкой на весь срок службы, обслуживание не требуется. Обратитесь в нашу техническую службу по монтажным позициям V5-V6.

См. таблицу 1 по типам и рекомендуемым объемам масла. В таблице 2 указаны осевые и радиальные нагрузки для данного редуктора.

За дополнительной информацией обращайтесь в нашу техническую службу.

**EN** Unit Q75 is supplied with synthetic oil, providing "long life" lubrication. For mounting position V5-V6 please contact us. See table 1 for lubrication and recommended quantity. In table 2 please see possible radial loads and axial loads on the gearbox.

**D** Für die Lebensdauerschmierung ist das Getriebe der Größe Q75 mit synthetischem Öl befüllt. Bei Einbaulage V5 oder V6 bitten wir um Rücksprache. In Tabelle 1 ist die Schmiermenge und das empfohlene Schmiermittel angegeben. In Tabelle 2 sind die zulässigen Radial - und Axialbelastungen des Getriebes aufgeführt.

**E** El reductor tamaño Q75 se suministra, lubricado de por vida con aceite sintético. Para las posiciones V5 y V6 contactar con nuestro servicio técnico. Ver tabla 1, para cantidades y aceites recomendados. En la tabla 2, se encuentran las cargas radiales y axiales admitidas por el reductor.

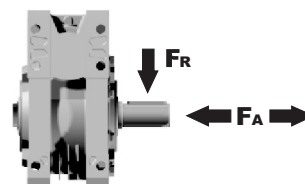
### ТИП СМАЗКИ Q75 Объем 0.40 Lt.

| AGIP           | KLUBER           | SHELL         | MOBIL              |
|----------------|------------------|---------------|--------------------|
| Telium VSF 320 | Syntheso D220 EP | Tivela Oil WB | Glygoyl 30 SHC 630 |

Таб. 1

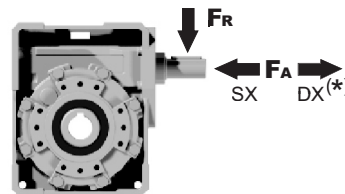
### РАДИАЛЬНЫЕ И ОСЕВЫЕ НАГРУЗКИ

Выходной вал  
Output shaft



| n <sub>2</sub><br>[min <sup>-1</sup> ] | FA<br>[N] | FR<br>[N] |
|----------------------------------------|-----------|-----------|
| 200                                    | 460       | 2300      |
| 150                                    | 520       | 2600      |
| 100                                    | 560       | 2800      |
| 75                                     | 620       | 3100      |
| 50                                     | 720       | 3600      |
| 25                                     | 880       | 4400      |
| 15                                     | 1000      | 5000      |

Входной вал  
Input shaft



| n <sub>1</sub><br>[min <sup>-1</sup> ] | FA<br>[N] | FR<br>[N] |
|----------------------------------------|-----------|-----------|
| 1400                                   | 125       | 630       |

\*Сильные осевые нагрузки в направлении DX запрещены  
Strong axial loads in the DX direction are not allowed.

Таб. 2

### Дополнительная информация в нашей технической службе:

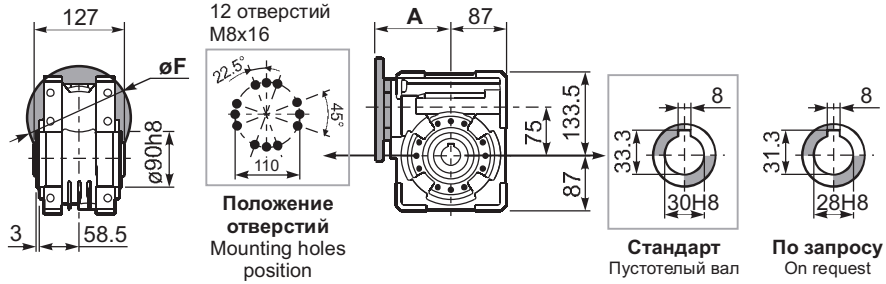
|                                   |              |                              |                      |                          |
|-----------------------------------|--------------|------------------------------|----------------------|--------------------------|
| ПОЛНЫЕ ТЕХНИЧЕСКИЕ ХАРАКТЕРИСТИКИ | ATEX         | Монтажные позиции            | Доп. принадлеж-ности | Запасные части           |
| ПОДБОР ПО ВАШИМ ТРЕБОВАНИЯМ       | Документация | Наличие на складе и доставка | Сервис               | Установка и обслуживание |

# 270Nm Q75

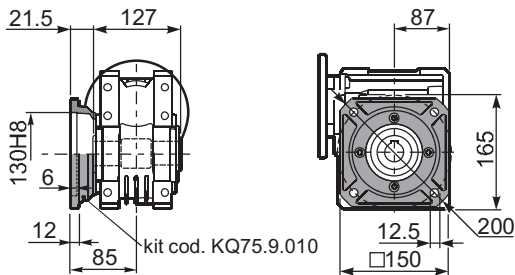
**PQ75FB...** Базовая конструкция  
Basic wormbox

Вес редуктора  
weight **8.70 kg**

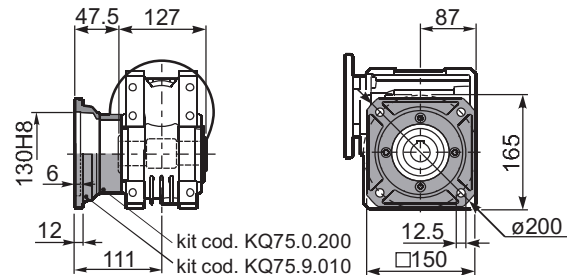
| Вх.фланцы  | Артикул    | øF  | A     |
|------------|------------|-----|-------|
| 71B5       | K023.4.041 | 160 | 113.5 |
| 80/90B5    | K023.4.042 | 200 | 115.5 |
| 100/112B5  | K023.4.043 | 250 | 121.5 |
| 80B14      | K085.4.046 | 120 | 113.5 |
| 90B14      | K085.4.045 | 140 | 113.5 |
| 100/112B14 | K023.4.041 | 160 | 113.5 |



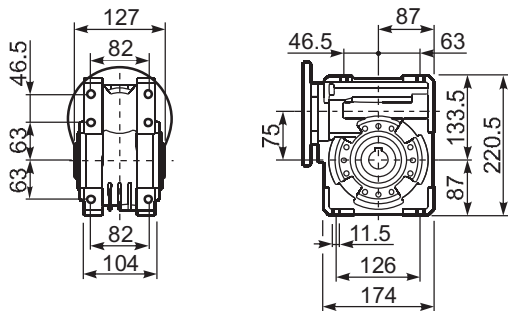
**PQ75FC...** Квадратный выходной фланец  
Square flange



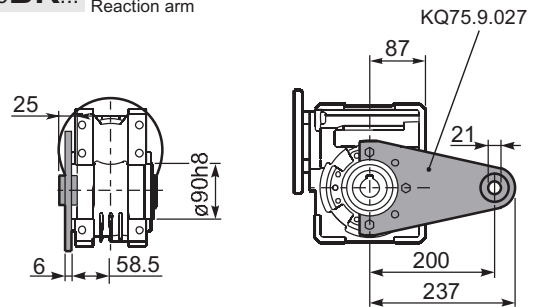
**PQ75FL...** Квадратный выходной фланец  
Square flange



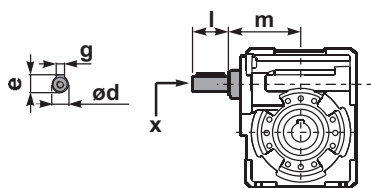
**PQ75FB...** Лапы  
Feet



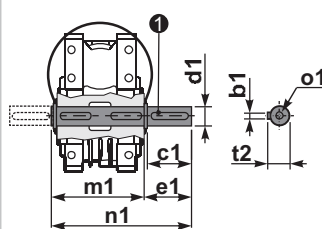
**PQ75BR...** Реактивная штанга  
Reaction arm



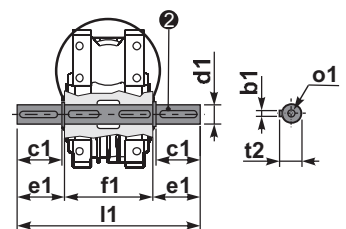
**RQ75FB...** Входной вал  
Input shaft



**PQ75....S...** Односторонний вал  
Single shaft



**PQ75....D...** Двусторонний вал  
Double shaft



① арт. KQ75.5.028 Стандарт  
арт. KQ75.5.026 По запросу

② арт. KQ75.5.029 Стандарт  
арт. KQ75.5.027 По запросу

|       | ød    | e    | g | l  | m     | x     | артикул                                                   |
|-------|-------|------|---|----|-------|-------|-----------------------------------------------------------|
| тип В | 25 h6 | 27.8 | 8 | 50 | 109.5 | M8x20 | KQ75.5.006 PAM80<br>K085.5.007 PAM90<br>K085.5.008 PAM100 |

|            | b1 | c1 | d1                                    | e1 | f1  | l1  | m1  | n1  | t2 | o1    |
|------------|----|----|---------------------------------------|----|-----|-----|-----|-----|----|-------|
| Стандарт   | 8  | 60 | 30 <sup>-0.005</sup> <sub>0.020</sub> | 65 | 127 | 255 | 134 | 199 | 33 | M8x20 |
| По запросу | 8  | 60 | 28 <sup>-0.005</sup> <sub>0.020</sub> | 65 | 127 | 255 | 134 | 199 | 31 | M8x20 |