



■ ВЫБОР РЕДУКТОРА / Quick Selection							Входная скорость (n <sub>1</sub> ) = 1400 min <sup>-1</sup>										
Выходная скорость n <sub>2</sub> [min <sup>-1</sup> ]	Передат. число i	Мощ-ть двигателя P <sub>1M</sub> [kW]	Переда- ваемый момент M <sub>2M</sub> [Nm]	Сервис фактор f.s.	Номин. мощ-ть P <sub>1R</sub> [kW]	Номин. момент M <sub>2R</sub> [Nm]	Возможные моторные фланцы B5				Возможные мотор. фланцы B14			Динамический КПД RD	Модуль Mn [mm]	Код перед. числа	
							B	C	D	E	Q	R	T				
							63	71	80	90	71	80	90				
200	7	1.8	71	1.7	3.0	119		B	B			B-C	B-C		83	3.1	01
140	10	1.8	99	1.3	2.3	128		B	B			B-C	B-C		81	3.1	02
93	15	1.5	121	1.1	1.6	131		B	B			B-C	B-C		79	3.1	03
74	19	1.1	111	1.2	1.3	131		B	B			B-C	B-C		78	2.6	04
58	24	1.1	135	1.0	1.1	135		B	B			B-C	B-C		75	2.0	05
47	30	1.1	167	0.8	0.92	139		B	B			B-C	B-C		74	3.2	06
39	36	0.75	125	1.1	0.84	140		B	B			B-C	B-C		68	2.7	07
31	45	0.55	111	1.2	0.64	129	B	B				B-C	C		66	2.1	08
21	67	0.55	151	0.8	0.43	118	B	B				B-C	C		60	1.5	09
17.5	80	0.37	115	1.0	0.36	113	B	B				B-C	C		57	1.3	10
14.9	94	0.37	123	0.9	0.34	113	B	B				B-C	C		52	1.1	11

■ Имеющиеся мотор. фланцы Motor Flanges Available    
 Ⓚ В Поставляются с проставкой Supplied with Reduction Bushing    
 В На заказ поставляются без проставки Available on Request without reduction bushing    
 Ⓚ С Положение отверстий моторного фланца Motor Flange Holes Position

**РУ** Типоразмер Q63 поставляется залитым синтетической смазкой на весь срок службы, обслуживание не требуется. Обратитесь в нашу техническую службу по монтажным позициям V5-V6.  
 См. таблицу 1 по типам и рекомендуемым объемам масла. В таблице 2 указаны осевые и радиальные нагрузки для данного редуктора.  
 За дополнительной информацией обращайтесь в нашу техническую службу.

ТИП СМАЗКИ Q63 Объем 0.30 Lt.			
AGIP	KLUBER	SHELL	MOBIL
Telium VSF 320	Syntheso D220 EP	Tivela Oil WB	Glygoyl 30 SHC 630

Таб. 1

**EN** Unit Q63 is supplied with synthetic oil, providing "long life" lubrication. For mounting position V5-V6 please contact us.  
 See table 1 for lubrication and recommended quantity. In table 2 please see possible radial loads and axial loads on the gearbox.

**D** Für die Lebensdauerschmierung ist das Getriebe der Größe Q63 mit synthetischem Öl befüllt.  
 Bei Einbaulage V5 oder V6 bitten wir um Rücksprache. In Tabelle 1 ist die Schmiermenge und das empfohlene Schmiermittel angegeben.  
 In Tabelle 2 sind die zulässigen Radial - und Axialbelastungen des Getriebes aufgeführt.

**E** El reductor tamaño Q63 se suministra, lubricado de por vida con aceite sintético. Para las posiciones V5 y V6 contactar con nuestro servicio técnico.  
 Ver tabla 1, para cantidades y aceites recomendados. En la tabla 2, se encuentran las cargas radiales y axiales admitidas por el reductor.

РАДИАЛЬНЫЕ И ОСЕВЫЕ НАГРУЗКИ			
<b>Выходной вал</b> Output shaft			
	<b>n<sub>2</sub></b> [min <sup>-1</sup> ]	<b>FA</b> [N]	<b>FR</b> [N]
	200	360	1800
	150	400	2000
	100	460	2300
	75	500	2500
	50	600	3000
	25	700	3800
	15	800	4000
<b>Входной вал</b> Input shaft			
	<b>n<sub>1</sub></b> [min <sup>-1</sup> ]	<b>FA</b> [N]	<b>FR</b> [N]
	1400	90	450

\*Сильные осевые нагрузки в направлении DX запрещены  
 Strong axial loads in the DX direction are not allowed.

Таб. 2

### ■ Дополнительная информация в нашей технической службе:

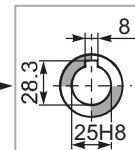
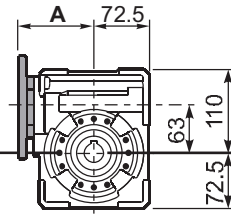
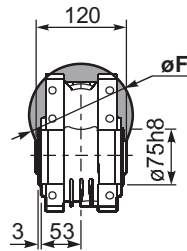
ПОЛНЫЕ ТЕХНИЧЕСКИЕ ХАРАКТЕРИСТИКИ		Монтажные позиции	Доп. принадлеж-ности	Запасные части
ПОДБОР ПО ВАШИМ ТРЕБОВАНИЯМ	Документация	Наличие на складе и доставка	Сервис	Установка и обслуживание

# 140Nm Q63

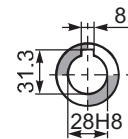
## PQ63FB... Базовая конструкция Basic wormbox

Вес редуктора  
weight **6.00 kg**

В.фланец	Артикул	øF	A
63B5	K063.4.041	140	99.5
71B5	K063.4.042	160	97.5
80/90B5	K063.4.043	200	99.5
71B14	K063.4.047	105	97.5
80B14	K063.4.046	120	98.5
90B14	K063.4.041	140	99.5

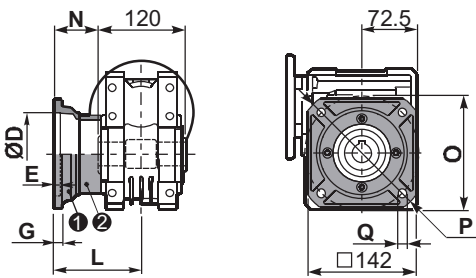


Стандарт  
Пустотелый вал



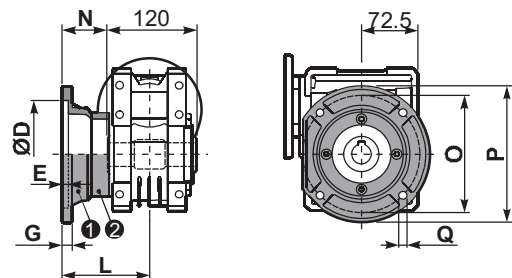
По запросу  
On request

## PQ63FC... Квадратный выходной фланец Square flange



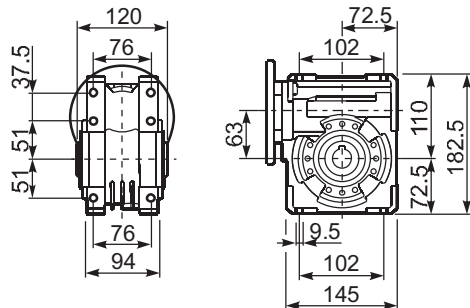
тип В	øD	E	G	L	N	O	P	Q	артикул
FC	115 <sup>+0.20</sup> / <sub>+0.15</sub>	6	12	86	26	150	180	11	1 KQ63.9.010 2 -
FL	115 <sup>+0.20</sup> / <sub>+0.15</sub>	6	12	116	56	150	180	11	1 KQ63.9.010 2 K063.0.200

## PQ63F1... Круглый выходной фланец Round flange

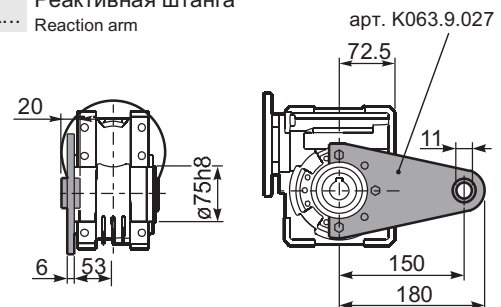


тип S	øD	E	G	L	N	O	P	Q	артикул
F1	130 <sup>+0.20</sup> / <sub>+0.15</sub>	7	13	110	50	165	200	13	1 KS070.9.013 2 -
F2	115 <sup>+0.20</sup> / <sub>+0.15</sub>	7	13	124	64	150	175	11	1 KS063.9.013 2 -
F3	110 <sup>+0.035</sup> / <sub>0</sub>	5	11	90	30	130	160	10	1 KS063.9.011 2 -

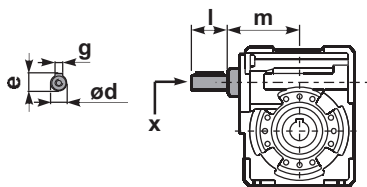
## PQ63FB... Лапы Feet



## PQ63BR... Реактивная штанга Reaction arm

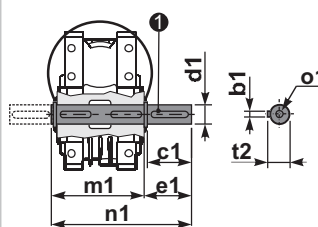


## RQ63FB... Входной вал Input shaft



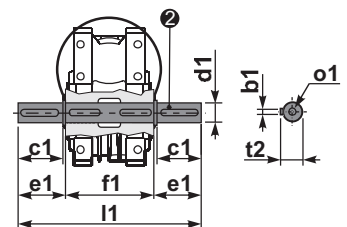
	ød	e	g	l	m	x	артикул
тип В	18 h6	20.5	6	45	93	M6x16	1 K063.5.006 PAM80 2 K063.5.007 PAM90
тип S	19 h6	21.5	6	40	93	M8x20	1 KS063.5.008 PAM80 2 KS063.5.009 PAM90

## PQ63.....S... Односторонний вал Single shaft



1 арт. K063.5.028 тип В

## PQ63.....D... Двусторонний вал Double shaft



2 арт. K063.5.029 тип В

	b1	c1	d1	e1	f1	l1	m1	n1	t2	o1
тип В	8	60	25 <sup>-0.005</sup> / <sub>-0.020</sub>	63.2	120	246.4	126.8	190	28	M8x20
тип S	-	-	-	-	-	-	-	-	-	-