

Q13+511 972Nm

ЧЕРВЯЧНЫЕ РЕДУКТОРЫ в чугуном корпусе



ВЫБОР РЕДУКТОРА / Quick Selection

Входная скорость (n₁) = 1400 min⁻¹

| Выходная скорость n ₂ [min ⁻¹] | Передач. число i | Мощ-ть двигателя P _{1M} [kW] | Переда- ваемый момент M _{2M} [Nm] | Сервис фактор f.s. | Номин. мощ-ть P _{1R} [kW] | Номин. момент M _{2R} [Nm] | Возможные моторные фланцы B5 | | | | Возможные моторные фланцы B14 | | | | Динамичес- кий КПД | Модуль Mn [mm] | Код перед. числа | |
|---|------------------------|--|--|--------------------------|---|---|---------------------------------|----|----|------------|----------------------------------|----|------------|-----|-----------------------|-------------------|---------------------|----|
| | | | | | | | C | D | E | F | R | T | U | V | | | | |
| | | | | | | | 71 | 80 | 90 | 100 112 | 80 | 90 | 100 112 | 132 | | | | |
| 11.4 | 123 | 1.5 | 928 | 1.0 | 1.57 | 972 | B | | | | | | | | | 74 | 4.35 | 01 |
| 8.5 | 166 | 1.1 | 919 | 1.1 | 1.16 | 972 | B | | | | | | | | | 74 | 4.35 | 02 |
| 6.5 | 216 | 1.1 | 1197 | 0.8 | 0.89 | 972 | B | | | | | | | | | 74 | 4.35 | 03 |
| 5.3 | 264 | 0.75 | 998 | 1.0 | 0.73 | 972 | B | | | | | | | | | 74 | 4.35 | 04 |
| 4.4 | 316 | 0.55 | 854 | 1.1 | 0.60 | 928 | B | | | | | | | | | 72 | 3.65 | 05 |
| 3.7 | 382 | 0.55 | 1059 | 0.9 | 0.50 | 972 | B | | | | | | | | | 74 | 4.35 | 06 |
| 3.1 | 458 | 0.37 | 832 | 1.1 | 0.41 | 928 | B | | | | | | | | | 72 | 3.65 | 07 |
| 2.7 | 525 | 0.37 | 981 | 1.0 | 0.37 | 972 | B | | | | | | | | | 74 | 4.35 | 08 |
| 2.2 | 630 | 0.25 | 774 | 1.2 | 0.30 | 928 | B | | | | | | | | | 72 | 3.65 | 09 |
| 1.7 | 840 | 0.25 | 960 | 0.9 | 0.22 | 853 | B | | | | | | | | | 67 | 2.76 | 10 |

■ Имеющиеся мотор. фланцы Motor Flanges Available
 ⊖ ⊕ Поставляются с проставкой Supplied with Reduction Bushing
 ⊖ ⊕ На заказ поставляются без проставки Available on Request without reduction bushing
 ⊕ ⊖ Положение отверстий моторного фланца Motor Flange Holes Position

РУ Типоразмер Q13+511 поставляется без смазки. Оснащен сапуном, пробками уровня и слива масла. С существующими пробками можно также использовать минеральное масло. При необходимости использовать синтетическое масло рекомендуется заменить пробки герметичными. Цилиндрическая предступень поставляется с герметичными пробками и заправлена маслом на весь срок службы. См. таблицу 1 для типов и рекомендуемых объемов масла. В таблице 2 указаны осевые и радиальные нагрузки для данного редуктора. За дополнительной информацией обращайтесь в нашу техническую службу.

| B3 | B6 | B7 | B8 | V5 | V6 |
|----------------|-----------------|---------------|------------------|-------------|-------------|
| 4.5/0.14LT | 3.5/0.14 LT | 3.5/0.14 LT | 3.3/0.14 LT | 4.5/0.14 LT | 3.3/0.14 LT |
| AGIP | BP | SHELL | KLUBER | MOBIL | |
| Telium VSF 320 | Energol SGXP220 | Tivela Oil WB | Syntheso D220 EF | Glygcol 30 | |

Таб. 1

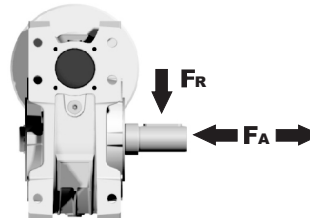
EN Unit Q13+511 is supplied without lubricant and equipped with a breather, level and drain plugs. User can add mineral oil keeping existing plugs. Should the user wish to fill it with synthetic oil, it is recommended to replace the existing plugs with a closed plug. Primary reduction unit is supplied with closed plugs and lubricated for life with synthetic oil. See table 1 for lubrication and recommended quantity. In table 2 please see possible radial loads and axial loads on the gearbox.

D Das Getriebe der Baugröße Q13+511 wird ohne Schmiermittel geliefert. Es ist jedoch mit Einfüllschraube, Überdruckventil und Ablassschraube ausgerüstet. Das benötigte mineralische Öl kann über die Einfüllschraube eingefüllt werden. Sollte synthetisches Öl bevorzugt werden, so ist sind das eingebaute Überdruckventil durch eine geschlossenen Schraube zu ersetzen. Die Stirnradvorstufe ist Lebensdauer geschmiert und wird mit synthetischem Öl geliefert. Die Stirnradvorstufe ist komplett geschlossen ohne Füllschrauben. In Tabelle 1 ist die Schmiermenge und das empfohlene Schmiermittel angegeben. In Tabelle 2 sind die zulässigen Radial- und Axialbelastungen des Getriebes aufgeführt.

E El reductor tamaño Q13+511 se suministra sin lubricante, provisto de tapones de respiración, nivel y descarga de aceite. El usuario puede utilizar aceite mineral, manteniendo los tapones existentes. Si prefiere utilizar aceite sintético deberá sustituir los tapones existentes por tapones ciegos. La prerreducción se suministra con tapones ciegos, lubricado de por vida con aceite sintético. Ver tabla 1, para cantidades y aceites recomendados. En la tabla 2, se encuentran las cargas radiales y axiales admitidas por el reductor.

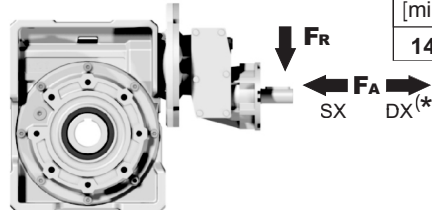
РАДИАЛЬНЫЕ И ОСЕВЫЕ НАГРУЗКИ

Выходной вал
Output shaft



| n ₂ [min ⁻¹] | FA [N] | FR [N] |
|--|-----------|-----------|
| 75 | 1380 | 6900 |
| 50 | 1560 | 7800 |
| 25 | 2000 | 10000 |
| 15-6 | 2400 | 12000 |

Входной вал
Input shaft



| n ₁ [min ⁻¹] | FA [N] | FR [N] |
|--|-----------|-----------|
| 1400 | 400 | 2000 |

*Сильные осевые нагрузки в направлении DX запрещены
Strong axial loads in the DX direction are not allowed.

Таб. 2

Дополнительная информация в нашей технической службе:

| | | | | |
|-----------------------------------|--------------|------------------------------|----------------------|--------------------------|
| ПОЛНЫЕ ТЕХНИЧЕСКИЕ ХАРАКТЕРИСТИКИ | | Монтажные позиции | Доп. принадлеж-ности | Запасные части |
| ПОДБОР ПО ВАШИМ ТРЕБОВАНИЯМ | Документация | Наличие на складе и доставка | Сервис | Установка и обслуживание |
| СМАЗКА И МОНТАЖНЫЕ ПОЛОЖЕНИЯ | | | | |

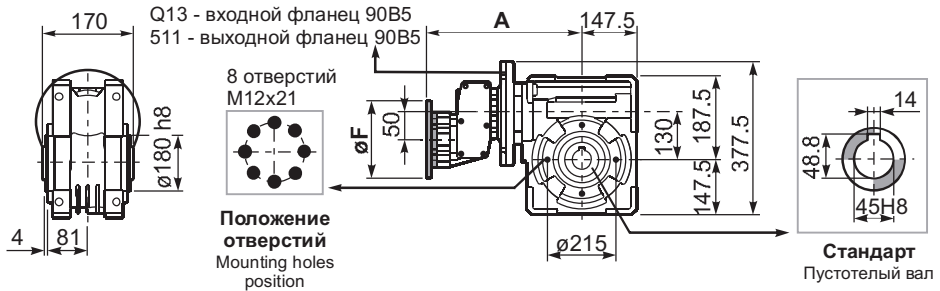
972Nm Q13+511

PQ13FB... Базовая конструкция
Basic wormbox

P511-F... Выходной фланец
Output flange

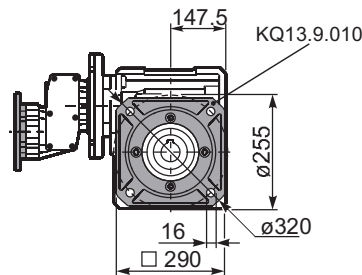
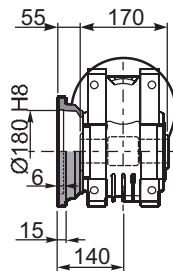
Вес редуктора
weight **53.0 kg**

| Вх.фланцы | Артикул | øF | A |
|------------|------------|-----|-------|
| 71B5 | K023.4.041 | 160 | 330 |
| 80/90B5 | K023.4.042 | 200 | 332 |
| 100/112B5 | K023.4.043 | 250 | 338 |
| 80B14 | K085.4.046 | 120 | 330 |
| 90B14 | K085.4.045 | 140 | 330 |
| 100/112B14 | K023.4.041 | 160 | 330 |
| 132B14 | KC50.4.041 | 200 | 368.5 |



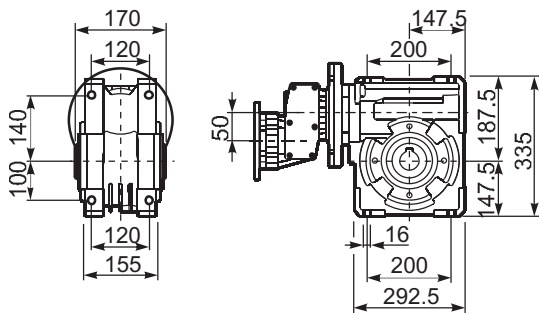
PQ13FC... Квадратный выходной фланец
Square flange

P511-F... Выходной фланец
Output flange



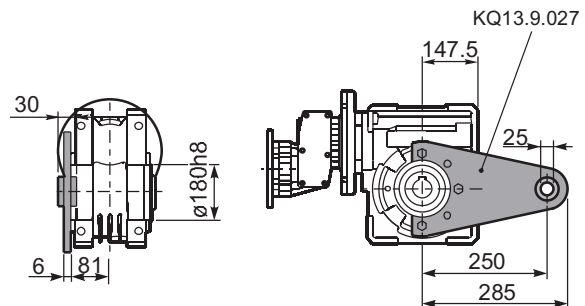
PQ13FB... Лопы
Feet

P511-F... Выходной фланец
Output flange



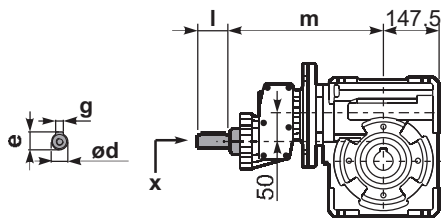
PQ13BR... Реактивная штанга
Reaction arm

P511-F... Вых. фланец
Output flange



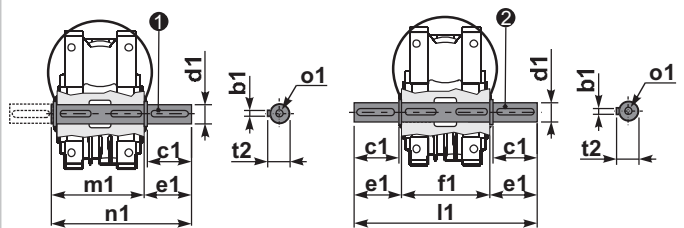
PQ13FB... Базовая конструкция
Basic wormbox

R511-F... Входной вал
Input shaft



PQ13....S... Односторонний вал
Single shaft
Выходной фланец
Output flange

PQ13....D... Двусторонний вал
Double shaft
Выходной фл-ц
Output flange



① арт. KQ13.5.028 тип В

② арт. KQ13.5.029 тип В

| | ød | e | g | l | m | x | |
|---|--------|----|---|----|-------|-------|-----------|
| - | ø24 j5 | 27 | 8 | 50 | 323.5 | M6x16 | C50.5.062 |
| - | - | - | - | - | - | - | - |

| | b1 | c1 | d1 | e1 | f1 | l1 | m1 | n1 | t2 | o1 |
|-----|----|----|-----------------------------------|----|-----|-----|-----|-----|------|-----|
| тип | 14 | 80 | 45 ⁰ _{-0.016} | 85 | 170 | 340 | 180 | 265 | 48.5 | M16 |
| тип | - | - | - | - | - | - | - | - | - | - |