

ВЫБОР РЕДУКТОРА / Quick Selection

Входная скорость (n₁) = 1400 min⁻¹

Выходная скорость n ₂ [min ⁻¹]	Передат. число i	Мощ-ть двигателя P _{1M} [kW]	Переда- ваемый момент M _{2M} [Nm]	Сервис фактор f.s.	Номин. мощ-ть P _{1R} [kW]	Номин. момент M _{2R} [Nm]	Возможные мотор. фланцы B5		Возможные мотор. фланцы B14			Динамический КПД RD	Модуль Mn [mm]	Код перед. числа
							B	C	O	P	Q			
							63	71	56	63	71			
5	280	0.37	403	0.9	0.33	359	B		B-C	B-C		57	3.10	01
3.5	400	0.25	314	1.1	0.29	359	B		B-C	B-C		46	3.10	02
2.5	560	0.25	420	0.9	0.21	359	B		B-C	B-C		44	3.10	03
1.7	840	0.18	423	0.8	0.15	359	B		B-C	B-C		41	3.10	04
1.3	1120	0.12	339	1.1	0.13	359	B		B-C	B-C		37	3.10	05
0.9	1480	0.09	336	1.1	0.10	359	B		B-C	B-C		37	3.10	06
0.8	1840	0.09	373	1.0	0.09	359	B		B-C	B-C		33	3.10	07
0.6	2400	0.06	275	1.3	0.08	359	B		B-C	B-C		28	3.10	08
0.5	2800	0.06	298	1.2	0.07	359	B		B-C	B-C		26	3.10	09
0.3	4080	0.06	250	1.4	0.09	359	B		B-C	B-C		15	3.10	10

Имеющиеся мотор. фланцы
Motor Flanges Available

В) Поставляются с проставкой
Supplied with Reduction Bushing

В) На заказ поставляются без проставки
Available on Request without reduction bushing

С) Положение отверстий моторного фланца
Motor Flange Holes Position

РУ Типоразмер 74Q поставляется залитым синтетической смазкой на весь срок службы, обслуживание не требуется. Обратитесь в нашу техническую службу по монтажным позициям V5-V6.

См. таблицу 1 по типам и рекомендуемым объемам масла. В таблице 2 указаны осевые и радиальные нагрузки для данного редуктора.

За дополнительной информацией обращайтесь в нашу техническую службу.

0.40 Lt. 0.09 Lt.

ТИП СМАЗКИ 74Q

Объем 0.40/0.09 Lt.

AGIP	KLUBER	SHELL	MOBIL
Telium VSF 320	Syntheso D220 EP	Tivela Oil WB	Glygoll 30 SHC 630

Таб. 1

EN Unit 74Q is supplied with synthetic oil, providing "long life" lubrication. For mounting position V5-V6 please contact us. See table 1 for lubrication and recommended quantity. In table 2 please see possible radial loads and axial loads on the gearbox.

D Für die Lebensdauerschmierung ist das Getriebe der Größe 74Q mit synthetischem Öl befüllt. Bei Einbaulage V5 oder V6 bitten wir um Rücksprache. In Tabelle 1 ist die Schmiermenge und das empfohlene Schmiermittel angegeben. In Tabelle 2 sind die zulässigen Radial- und Axialbelastungen des Getriebes aufgeführt.

E El reductor tamaño 74Q se suministra, lubricado de por vida con aceite sintético. Para las posiciones V5 y V6 contactar con nuestro servicio técnico. Ver tabla 1, para cantidades y aceites recomendados. En la tabla 2, se encuentran las cargas radiales y axiales admitidas por el reductor.

РАДИАЛЬНЫЕ И ОСЕВЫЕ НАГРУЗКИ

Выходной вал
Output shaft

n ₂ [min ⁻¹]	FA [N]	FR [N]
25	880	4400
15	1000	5000

Входной вал
Input shaft

n ₁ [min ⁻¹]	FA [N]	FR [N]
1400	42	210

*Сильные осевые нагрузки в направлении DX запрещены
Strong axial loads in the DX direction are not allowed.

Таб. 2

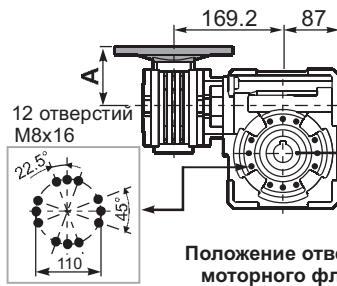
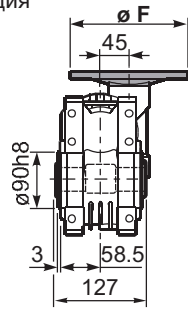
Дополнительная информация в нашей технической службе:

ПОЛНЫЕ ТЕХНИЧЕСКИЕ ХАРАКТЕРИСТИКИ			Монтажные позиции		Доп. принадлеж-ности		Запасные части	
ПОДБОР ПО ВАШИМ ТРЕБОВАНИЯМ		Документация		Наличие на складе и доставка		Сервис		Установка и обслуживание

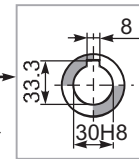
359Nm 74Q

P74QFB... Базовая конструкция Basic wormbox

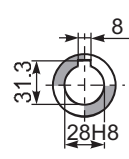
В.фланцы	Артикул	øF	A
63B5	K050.4.041	138	72
71B5	K050.4.042	160	70
56B14	KC40.4.049	80	71.5
63B14	K050.4.047	90	74
71B14	K050.4.045	105	71.5



Вес редуктора weight **11.4 kg**

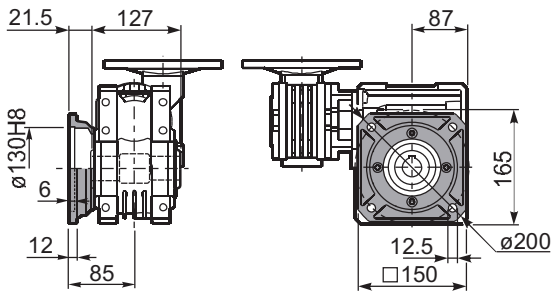


Стандарт Пустотельный вал

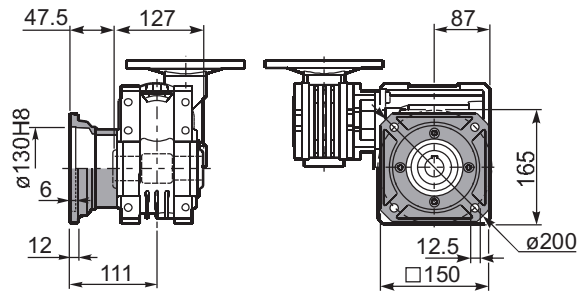


По запросу

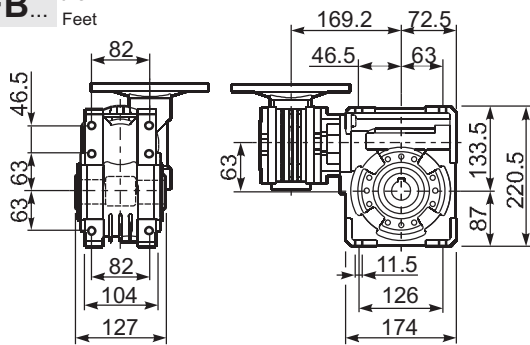
P74QFC... Квадратный выходной фланец Square flange



P74QFL... Квадратный выходной фланец Square flange

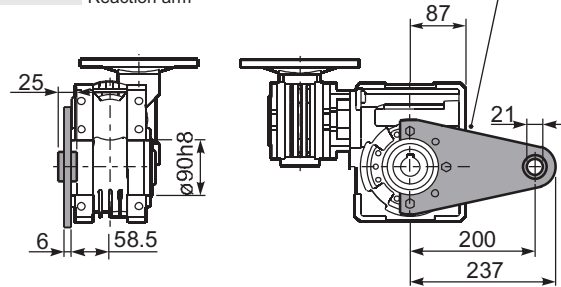


P74QFB... Лапы Feet

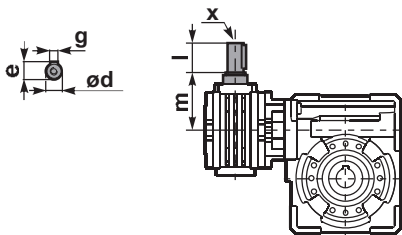


P74QBR... Реактивная штанга Reaction arm

арт. KQ75.9.027

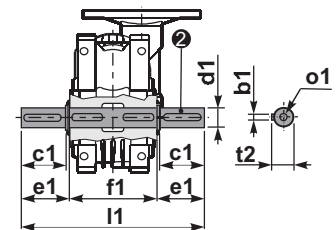
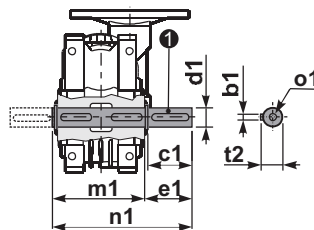


R74QFB... Входной вал Input shaft



P74Q...S... Односторонний вал Single shaft

P74Q...D... Двусторонний вал Double shaft



① арт. KQ75.5.028 Стандарт арт. KQ75.5.026 По запросу

② арт. KQ75.5.029 Стандарт арт. KQ75.5.027 По запросу

	ød	e	g	l	m	x	артикул
тип В	11 h6	12.5	4	30	68	-	① K045.5.006 PAM71 ② -
тип S	-	-	-	-	-	-	③ - ④ -

	b1	c1	d1	e1	f1	l1	m1	n1	t2	ø1
Стандарт	8	60	30 ^{-0.005} _{-0.020}	65	127	255	134	199	33	M8x20
По запросу	8	60	28 ^{-0.005} _{-0.020}	65	127	255	134	199	31	M8x20