



460 Nm

Алюминий

n ₂ [min ⁻¹]	i	P _{1M} [kW]	M _{2M} [Nm]	fs	P _{1R} [kW]	M _{2R} [Nm]		B5					B14					RD	 Код перед. числа		
								B	C	D	E	F	O	P	Q	R	T			U	V
								63	71	80	90	100 112	56	63	71	80	90			100 112	132

602A

n₁ = 1400 min⁻¹

388	3.61	7.5	177	0.9	7.0	165	30/35/40	B										96	3018	
331	4.23	7.5	208	1.0	7.2	200	30/35/40	B										96	3016	
279	5.01	7.5	246	1.0	7.3	240	30/35/40	B										96	3014	●
231	6.07	7.5	298	0.9	6.8	270	30/35/40	B										96	3012	
206	6.81	5.5	245	1.4	7.6	340	30/35/40	B										96	2018	
176	7.96	5.5	287	1.3	7.1	370	30/35/40	B										96	2016	
148	9.45	5.5	340	1.2	6.5	400	30/35/40	B										96	2014	●
122	11.43	5.5	412	1.0	5.3	400	30/35/40	B										96	2012	
99	14.21	4	372	1.1	4.3	400	30/35/40	B										96	2010	
84	16.62	4	435	1.2	4.6	501	30/35/40	B										96	1314	●
70	20.10	4	527	0.9	3.8	499	30/35/40	B										96	1112	●
57	24.61	3	483	1.0	3.1	492	30/35/40	B										96	1312	●
56	24.98	3	491	0.8	2.4	400	30/35/40	B										96	1310	
47.6	29.41	2.2	424	1.0	2.3	440	30/35/40	B										96	814	
39.3	35.58	1.85	431	1.2	2.1	499	30/35/40	B										96	812	
34.6	40.50	1.1	292	1.1	1.2	310	30/35/40	B										96	614	
31.7	44.23	1.5	434	0.9	1.4	400	30/35/40	B										96	810	
28.6	49.00	1.1	353	1.0	1.1	368	30/35/40	B										96	612	
23.0	60.90	1.1	439	0.9	1.0	400	30/35/40	B										96	610	

603A

n₁ = 1400 min⁻¹

35.2	39.79	1.5	379	1.1	1.7	434	30/35/40	B										C	C	93	191316		
29.6	47.22	1.5	449	1.1	1.7	501	30/35/40	B											C	C	93	191314	
25.6	54.73	1.5	521	1.0	1.4	501	30/35/40	B											C	C	93	171314	●
24.5	57.13	1.1	399	1.3	1.4	500	30/35/40	B											C	C	93	191312	
21.1	66.22	1.1	462	1.1	1.2	500	30/35/40	B											C	C	93	171312	
19.7	71.01	1.1	496	0.9	0.97	435	30/35/40	B											C	C	93	191310	
18.3	76.69	1.1	535	0.9	1.0	501	30/35/40	B											C	C	93	131314	●
17.0	82.30	0.75	392	1.1	0.83	435	30/35/40	B											C	C	93	171310	
16.7	83.59	0.75	398	1.1	0.83	441	30/35/40	B											C	C	93	190814	
15.1	92.78	0.75	441	1.1	0.85	500	30/35/40	B											C	C	93	131312	
13.4	104.68	0.75	498	1.0	0.75	501	30/35/40	B											C	C	93	101314	●
11.9	117.22	0.55	409	1.2	0.67	500	30/35/40	B											C	C	93	170812	
11.1	126.65	0.55	442	1.1	0.62	500	30/35/40	B											C	C	93	101312	●
10.3	135.74	0.37	319	1.4	0.51	441	30/35/40	B											C	C	93	130814	
9.6	145.68	0.37	342	1.3	0.47	435	30/35/40	B											C	C	93	170810	
8.9	157.40	0.37	369	1.2	0.44	435	30/35/40	B											C	C	93	101310	
8.5	165.29	0.37	388	1.3	0.48	500	30/35/40	B											C	C	93	91312	●
7.6	185.29	0.37	435	1.0	0.38	441	30/35/40	B											C	C	93	100814	
6.8	205.43	0.37	482	0.9	0.33	435	30/35/40	B											C	C	93	91310	
6.2	224.18	0.37	526	1.0	0.35	500	30/35/40	B											C	C	93	100812	
5.8	241.82	0.25	384	1.1	0.29	441	30/35/40	B											C	C	93	90814	●
5.0	278.62	0.25	442	1.0	0.25	435	30/35/40	B											C	C	93	100810	
4.8	292.57	0.25	464	1.1	0.27	500	30/35/40	B											C	C	93	90812	●
3.9	363.63	0.18	415	1.0	0.19	435	30/35/40	B											C	C	93	90810	

B, C, ..	Возможные моторные фланцы Motor flange available	B	Монтируются с проставкой Coupling by means of reduction bushing		C	Положение отверстий в моторном фланце редуктора Motor flange/terminal box position	
----------	---	---	--	--	---	--	--

602A
603A

РАЗМЕРЫ / DIMENSIONS / ABMESSUNGEN / DIMENSIONS / DIMENSIONES

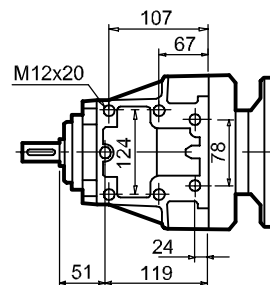
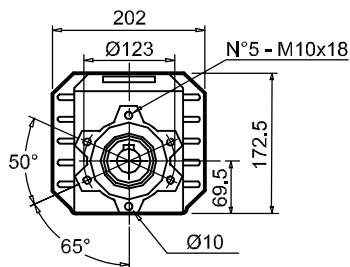
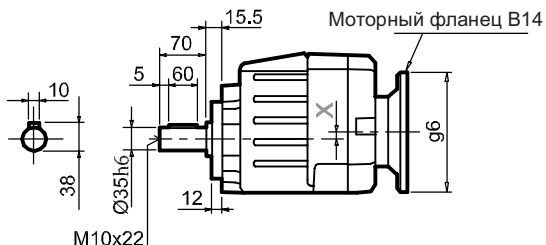


	602A	603A
X	21.8	15.5

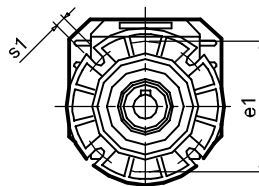
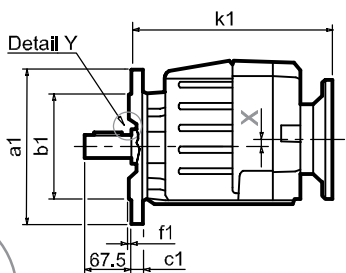
602A 603A

Масса (кг) с фланцем 14.1 14.3
Масса (кг) с лапами 14.5 14.7

P602A-N
P603A-N

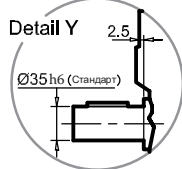


P602A-F
P603A-F



Выходной фланец / Output flange

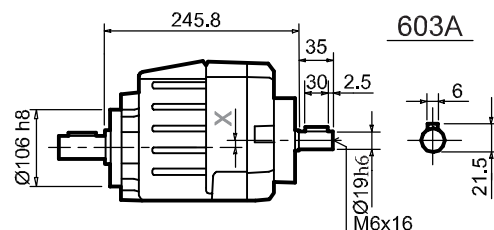
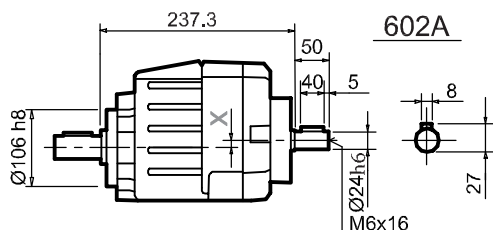
a1 Ø	b1	e1	c1	f1	s1
160	110	130	14	3.5	9
200	130	165	13	3.5	11
250	180	215	15.5	4	14



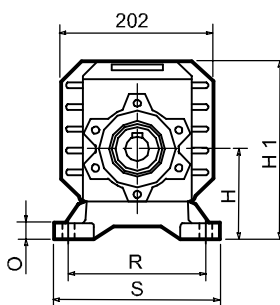
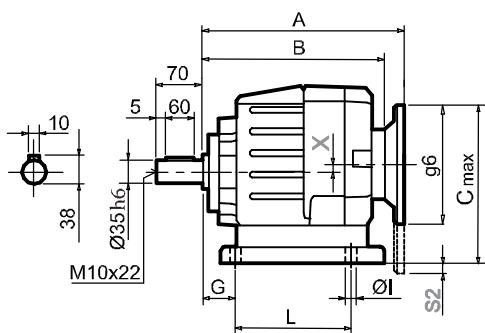
Ø Выходной вал / Output shaft

Стандарт	Ø 35x70
По запросу / On request	Ø 30x60 Ø 38x70 Ø 40x80

R602A-N
R603A-N



P602A....
P603A....



Тип 602A (моторные фланцы)

Моторные фланцы	A	B	C max	g6	k1
80 B14	243.8	225.3	243.8	120	246.3
90 B14	243.8		253.8	140	246.3
100 112 B14	254.8		263.8	160	261
132 B14	273		283.8	200	282
71 B5	243.8		263.8	160	246.3
80/90 B5	245.8		283.8	200	248.3
100 112 B5	251.8		308.8	250	254.3

Тип 603A (моторные фланцы)

Моторные фланцы	A	B	C max	g6	k1
71 B14	253	234.5	230	105	255.5
80 B14	254		237.5	120	256.5
90 B14	255		247.5	140	257.5
63 B5	255		247.5	140	257.5
71 B5	253		257.5	160	255.5
80/90 B5	255		277.5	200	257.5

Возможные размеры лап / Available feet dimensions

Market reference	Код лапы	G	H	R	L	S	H1	O	Ø1	S2 with motor flange	B5 max. flange
402/3	B4	20	130	180	149.5	216	233	18	14	-	100 112 B5
47 - 57	S4	30	115	135	165	170	218	24	13.5	-	
77	S7	35	140	170	205	204	243	8	14	-	
024 - 243	H4	35	155	170	150	225	258	30	14	-	
06	L6	19	125	160	106	205	228	8	14	-	
2302/3	E3	19.5	125	170	240	205	228	8	14	-	
62/3	M3	35	120	170-185	110	230	223	20	14	-	
162	P6	40	162	160	205	200	265	8	14	-	
4110G	J4	27	120	190	115	225	223	8	14	-	

Вы найдете коды в таблицах напротив нужных размеров

Checking the main dimensions (G - H - R - L) you will find the codes (S1 - B1 - etc.) of your need.

Наиболее популярные типы / Most popular types