



# 320 Nm

# Алюминий

n <sub>2</sub> [min <sup>-1</sup> ]	i	P <sub>1M</sub> [kW]	M <sub>2M</sub> [Nm]	fs	P <sub>1R</sub> [kW]	M <sub>2R</sub> [Nm]		B5					B14					RD	 Код перед. числа		
								B	C	D	E	F	O	P	Q	R	T			U	V
								63	71	80	90	100* 112	56	63	71	80	90			100 112	132

502A								n <sub>1</sub> = 1400 min <sup>-1</sup>										
388	3.61	5.5	130	1.2	6.3	150	28/30/35	B									96	3018
331	4.23	5.5	152	1.1	6.1	170	28/30/35	B									96	3016
279	5.01	5.5	180	1.1	6.1	200	28/30/35	B									96	3014 ●
231	6.07	5.5	219	1.1	6.3	250	28/30/35	B									96	3012
206	6.81	5.5	245	1.2	6.7	300	28/30/35	B									96	2018
176	7.96	5.5	287	1.2	6.3	330	28/30/35	B									96	2016
148	9.45	5.5	340	1.0	5.7	354	28/30/35	B									96	2014 ●
122	11.43	4	299	1.1	4.4	326	28/30/35	B									96	2012
99	14.21	3	279	0.9	2.7	250	28/30/35	B									96	2010
84	16.62	3	327	1.1	3.3	354	28/30/35	B									96	1314 ●
70	20.10	2.2	290	1.1	2.5	326	28/30/35	B									96	1312 ●
57	24.61	2.2	354	0.9	2.0	326	28/30/35	B									96	1112
56	24.98	1.5	245	1.0	1.5	250	28/30/35	B									96	1310 ●
47.6	29.41	1.5	289	1.2	1.8	354	28/30/35	B									96	814
39.3	35.58	1.5	349	0.9	1.4	326	28/30/35	B									96	812
34.6	40.50	1.1	292	1.0	1.1	295	28/30/35	B									96	614
31.7	44.23	1.1	319	0.8	0.86	250	28/30/35	B									96	810
28.6	49.00	1.1	353	0.9	1.0	326	28/30/35	B									96	612
23.0	60.90	0.75	299	0.8	0.63	250	28/30/35	B										610

503A								n <sub>1</sub> = 1400 min <sup>-1</sup>										
35.2	39.79	1.1	278	1.3	1.5	373	28/30/35	B					C	C			93	191316
29.6	47.22	1.1	330	1.1	1.2	354	28/30/35	B					C	C			93	191314
25.6	54.73	1.1	382	0.9	1.0	354	28/30/35	B					C	C			93	171314 ●
21.1	66.22	0.75	315	1.0	0.78	326	28/30/35	B					C	C			93	171312
18.3	76.69	0.75	365	1.0	0.73	354	28/30/35	B					C	C			93	131314 ●
16.7	83.59	0.55	292	1.2	0.67	354	28/30/35	B					C	C			93	190814
15.1	92.78	0.55	324	1.0	0.55	326	28/30/35	B					C	C			93	131312
13.4	104.67	0.55	365	1.0	0.53	354	28/30/35	B					C	C			93	101314 ●
11.9	117.22	0.37	275	1.2	0.44	326	28/30/35	B					C	C			93	170812
11.1	126.65	0.37	297	1.1	0.41	326	28/30/35	B					C	C			93	101312
10.2	136.62	0.37	321	1.1	0.41	354	28/30/35	B					C	C			93	91314 ●
8.5	165.29	0.25	262	1.2	0.31	326	28/30/35	B					C	C			93	91312
7.8	180.40	0.25	286	1.2	0.31	354	28/30/35	B					C	C			93	71314 ●
6.4	218.26	0.25	346	0.9	0.24	326	28/30/35	B					C	C			93	71312
5.8	241.82	0.25	384	0.9	0.23	354	28/30/35	B					C	C			93	90814 ●
4.8	292.57	0.18	334	1.0	0.18	326	28/30/35	B					C	C			93	90812
4.4	319.32	0.18	365	1.0	0.17	354	28/30/35	B					C	C			93	70814
3.6	386.33	0.18	441	0.7	0.13	326	28/30/35	B					C	C			93	70812 ●
2.9	480.16	0.18	548	0.5	0.08	250	28/30/35	B					C	C			93	70810

\* В монтажной позиции P моторный фланец B5 может не соответствовать размерам. Проверьте размеры и по возможности используйте фланец B14.  
 In the P mounting the B5 motor flange can exceed the foot maximum dimensions. Check on the dimensions and possibly use the flange B14.  
 Der Motoreingangsflansch in B5 kann größer sein als die Getriebebefläche. In diesem Falle sollte ein B-14 Flansch genommen werden.  
 Lors d'un montage en forme P la bride peut dépasser des pattes. Vérifier dans les tableaux des dimensions et utiliser si possible une bride B14.  
 En el montaje P la brida puede exceder de les dimensiones máximas de las patas. Verificar en los esquemas dimensionales, asm como la posibilidad de usar la brida B14.

B, C, ..	Возможные моторные фланцы Motor flange available	B	Монтируются с проставкой Coupling by means of reduction bushing		C	Положение отверстий моторного фланца редуктора Motor flange/terminal box position	
----------	---	---	--	--	---	--	--

502A  
503A

РАЗМЕРЫ / DIMENSIONS / ABMESSUNGEN / DIMENSIONS / DIMENSIONES

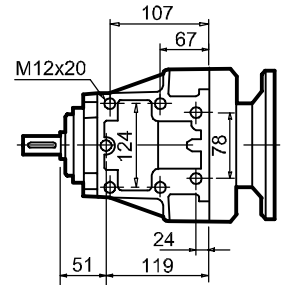
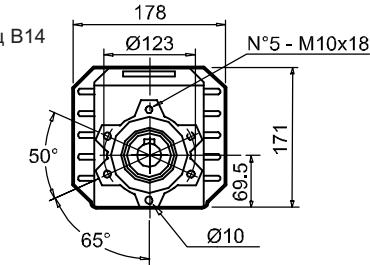
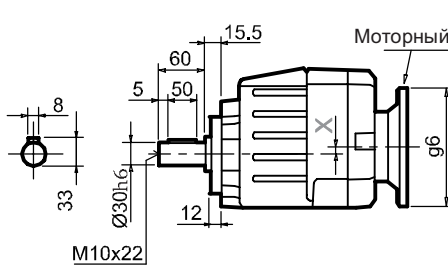


	502A	503A
X	5.3	15

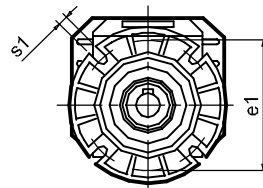
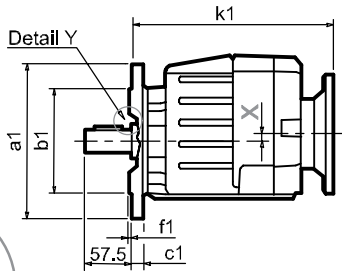
502A	503A
------	------

Масса (кг) с фланцем 11.7 11.9  
Масса (кг) с лапами 11.9 12.1

P502A-N  
P503A-N



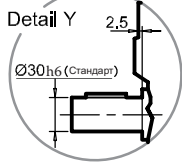
P502A-F  
P503A-F



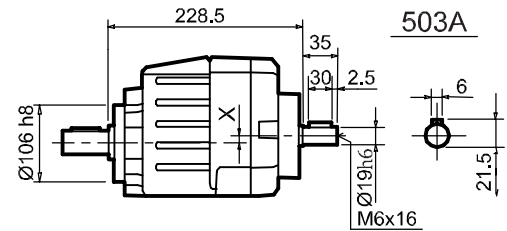
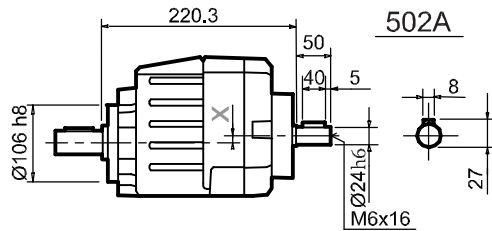
Выходной фланец / Output flange

a1 Ø	b1	e1	c1	f1	s1
160	110	130	14	3.5	9
200	130	165	13	3.5	11
250	180	215	15.5	4	14

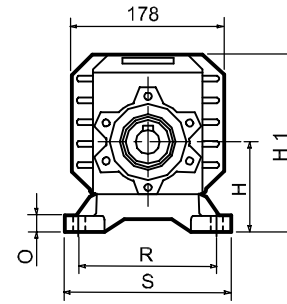
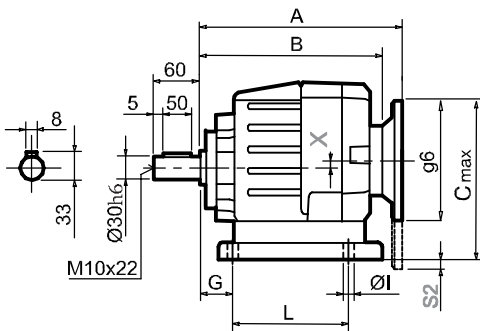
ØВыходной вал Стандарт Ø 30x60  
ØOutput shaft По запросу Ø 28x60 Ø 35x60



R502A-N  
R503A-N



P502A....  
P503A....



Тип 502А (моторные фланцы)

Моторные фланцы	A	B	C max	g6	k1
80 B14	226	207.5	207.3	120	228.5
90 B14	226		217.3	140	228.5
100/112 B14	237	207.5	227.3	160	243.2
71 B5	226		227.3	160	228.5
80/90 B5	228	207.5	247.3	200	230.5
100/112 B5	234		272.3	250	236.5
132 B14	255.5	216	247	200	264

Тип 503А (моторные фланцы)

Моторные фланцы	A	B	C max	g6	k1
71 B14	234.5	216	209.5	105	237
80 B14	235.5		217	120	238
90 B14	236.5	216	227	140	239
63 B5	236.5		227	140	239
71 B5	234.5	216	237	160	237
80/90 B5	236.5		257	200	239

Возможные размеры лап / Available feet dimensions

Market reference	Код лапы	G	H	R	L	S	H1	O	Ø1	S2 With motor flange	B5 max. flange
302/3	B3	18	110	160	130	190	211.5	20	11	10 100/112 B5	
30 / 35	B4	20	130	180	149.5	216	231.5	18	14		
47 - 57	S4	30	115	135	165	170	216.5	24	13.5	5 100/112 B5	
023 - 233	H3	30	130	135	135	185	231.5	25	14		
06	L6	19	125	160	106	205	226.5	8	14		
2202/3	E2	13	100	135	192	164	201.5	6	14		80/90 B5
52/3	M2	30	110	135-150	100	190	211.5	18	11	10 100/112 B5	
142	P4	35	142	130	145	160	243.5	8	14		
4100-05G	J3	25	100	150	90	180	201.5	8	14	20 100/112 B5	

Вы найдете коды в таблицах напротив нужных размеров

Checking the main dimensions (G - H - R - L) you will find the codes (S1 - B1 - etc.) of your need

Наиболее популярные типы  
Most popular types