



195 Nm

Чугун

n ₂ [min ⁻¹]	i	P _{1M} [kW]	M _{2M} [Nm]	fs	P _{1R} [kW]	M _{2R} [Nm]		B5					B14					RD	 Код перед. числа	
								B	C	D	E	F	O	P	Q	R	T			U
								63	71	80*	90*	100 112	56	63	71	80	90			100 112

402C												n ₁ = 1400 min ⁻¹								
252	5.55	3	109	1.1	3.3	120	24/25	B						C	C			96	2815	●
191	7.33	3	144	1.0	3.1	150	24/25	B						C	C			96	2812	
156	8.96	3	176	0.9	2.7	160	24/25	B						C	C			96	2810	
139	10.04	2.2	145	1.0	2.3	150	24/25	B						C	C			96	1915	●
120	11.64	2.2	168	1.0	2.1	160	24/25	B						C	C			96	1715	
106	13.26	2.2	191	0.9	2.1	180	24/25	B						C	C			96	1912	
91	15.37	1.5	151	1.3	1.9	196	24/25	B						C	C			96	1712	●
86	16.20	1.5	159	1.1	1.6	170	24/25	B						C	C			96	1910	
75	18.78	1.5	184	0.9	1.4	170	24/25	B						C	C			96	1710	
65	21.54	1.1	155	1.3	1.4	196	24/25	B						C	C			96	1312	●
63	22.26	1.1	160	1.0	1.1	155	24/25	B						C	C			96	1015	
53	26.31	0.75	129	1.3	0.99	170	24/25	B						C	C			96	1310	●
47.6	29.40	0.75	144	1.4	1.0	196	24/25	B						C	C			96	1012	
39.0	35.91	0.75	176	1.0	0.72	170	24/25	B						C	C			96	1010	●
36.5	38.37	0.55	138	1.3	0.72	180	24/25	B						C	C			96	912	
29.9	46.87	0.55	169	1.0	0.55	170	24/25	B						C	C			96	910	
27.6	50.67	0.37	123	1.2	0.45	150	24/25	B						C	C			96	712	
22.6	61.89	0.37	150	1.1	0.42	170	24/25	B						C	C			96	710	

403C												n ₁ = 1400 min ⁻¹								
36.5	38.34	0.75	182	1.0	0.72	175	24/25	B						C	C			93	171715	●
32.0	43.69	0.75	208	0.9	0.70	195	24/25	B						C	C			93	191712	
27.6	50.64	0.37	119	1.6	0.61	195	24/25	B						C	C			93	171712	●
22.5	62.22	0.37	146	1.3	0.49	195	24/25	B						C	C			93	191312	
19.7	70.95	0.37	167	1.2	0.43	195	24/25	B						C	C			93	131712	●
18.7	74.77	0.37	176	1.0	0.37	175	24/25	B						C	C			93	191310	
16.2	86.66	0.37	203	0.9	0.32	175	24/25	B						C	C			93	131710	
14.5	96.85	0.25	154	1.3	0.32	195	24/25	B						C	C			93	101712	●
11.8	118.29	0.25	188	0.9	0.23	175	24/25	B						C	C			93	101710	
10.3	135.69	0.18	155	1.3	0.23	195	24/25	B						C	C			93	101312	
8.4	165.74	0.18	189	0.9	0.17	175	24/25	B						C	C			93	101310	

* В монтажной позиции P моторный фланец B5 может не соответствовать размерам. Проверьте размеры и по возможности используйте фланец B14.
 In the P mounting the B5 motor flange can exceed the foot maximum dimensions. Check on the dimensions and possibly use the flange B14.
 Der Motoreingangsfansch in B5 kann größer sein als die Getriebeßaße. In diesem Falle sollte ein B-14 Flansch genommen werden.
 Lors d'un montage en forme P la bride peut dépasser des pattes. Vérifier dans les tableaux des dimensions et utiliser si possible une bride B14.
 En el montaje P la brida puede exceder de les dimensiones máximas de las patas. Verificar en los esquemas dimensionales, asm como la posibilidad de usar la brida B14.

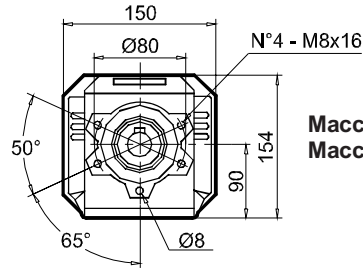
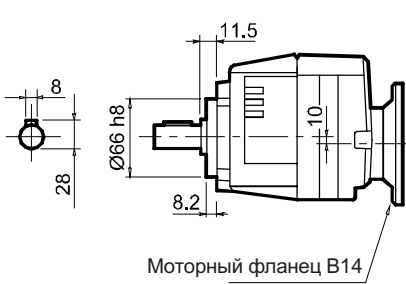
B, C, ..	Возможные моторные фланцы Motor flange available	B	Монтируются с проставкой Coupling by means of reduction bushing		C	Положение отверстий моторного фланца редуктора Motor flange/terminal box position	
----------	---	---	--	--	---	--	--

402C
403C

РАЗМЕРЫ / DIMENSIONS / ABMESSUNGEN / DIMENSIONS / DIMENSIONES



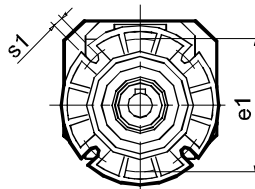
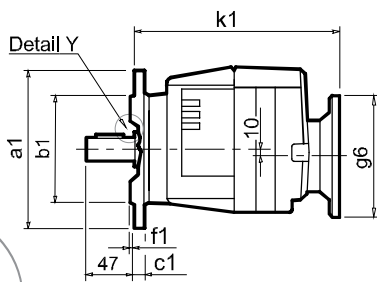
P402C-N
P403C-N



402C	403C
------	------

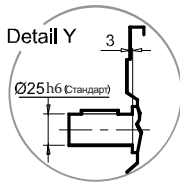
Масса (кг) с фланцем 8.2 8.7
Масса (кг) с лапами 9.5 10

P402C-F
P403C-F



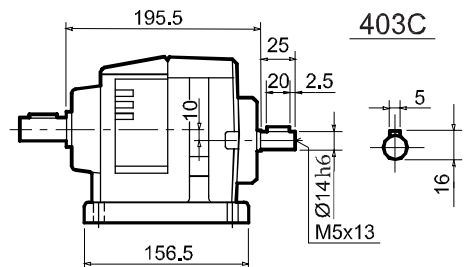
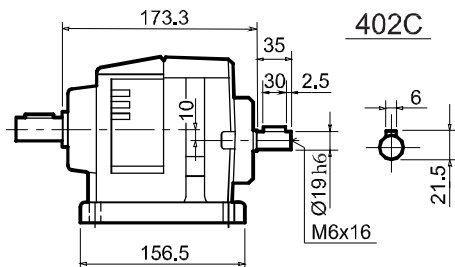
Выходной фланец / Output flange

a1 Ø	b1	e1	c1	f1	s1
120	80	100	10	3	9
140	95	115	10	3	9
160	110	130	10	3	9
200	130	165	11	3.5	11

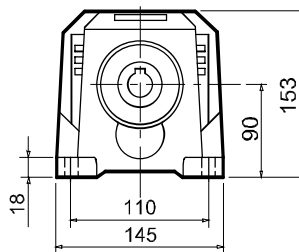
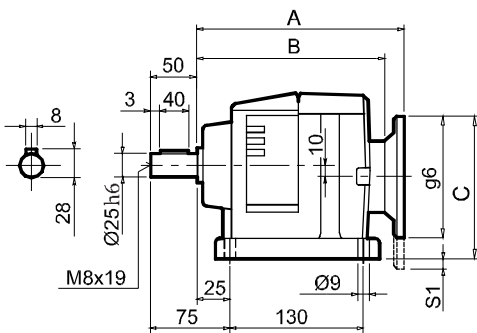


Стандарт	Ø 25x50
По запросу	Ø 16x40 Ø 19x40
On request	Ø 20x40 Ø 24x50

R402CSP
R403CSP



P402CSP
P403CSP



Тип 402C (моторные фланцы)

Моторные фланцы	A	B	C	g6	S1	k1
71 B14	180.5	162	133	105		183.5
80 B14	181.5		140	120		184.5
90 B14	182.5		150	140		185.5
63 B5	182.5		150	140		185.5
71 B5	180.5		160	160		183.5
80/90 B5	182.5		190	200	10	185.5

Тип 403C (моторные фланцы)

Моторные фланцы	A	B	C	g6	S1	k1
71 B14	202	183.5	133	105		205
80 B14	203		140	120		206
90 B14	204		150	140		207
63 B5	204		150	140		207
71 B5	202		160	160		205
80/90 B5	203		190	200	10	206