

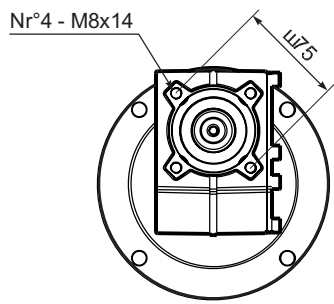
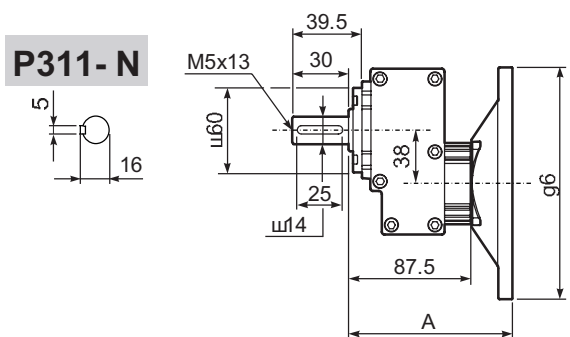


# 30 Nm

# Алюминий

n <sub>2</sub> [min <sup>-1</sup> ]	i	P <sub>1M</sub> [kW]	M <sub>2M</sub> [Nm]	fs	P <sub>1R</sub> [kW]	M <sub>2R</sub> [Nm]		B5					B14					RD	 Код перед. числа	
								B	C	D	E	F	O	P	Q	R	T			U
								63	71	80	90	100 112	56	63	71	80	90			100 112

311								n <sub>1</sub> = 1400 min <sup>-1</sup>								
892	1.57	0.37	3.9	10.5	3.9	41	14		B-C	C					98	2844
493	2.84	0.37	7.0	6.1	2.2	43	14		B-C	C					98	1954
426	3.29	0.37	8.1	6.1	2.2	49	14		B-C	C					98	1756
362	3.87	0.37	9.6	4.2	1.6	41	14		B-C	C					98	1558
303	4.62	0.37	11.4	4.2	1.6	49	14		B-C	C					98	1360
222	6.30	0.37	15.6	3.0	1.1	47	14		B-C	C					98	1063
170	8.22	0.37	20.3	1.9	0.70	39	14		B-C	C					98	974
130	10.86	0.37	26.9	1.0	0.39	28	14		B-C	C					98	776



**Тип 311 (Моторный фланец)**

Моторный фланец	A	g6	k1
56 B14	107.5	78	111
63 B14	105.5	90	109
71 B14	103.0	105	106.5
63 B5	103.5	138	107
71 B5	101.5	160	105

**Выходной фланец / Output flange**

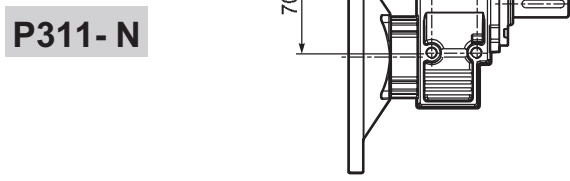
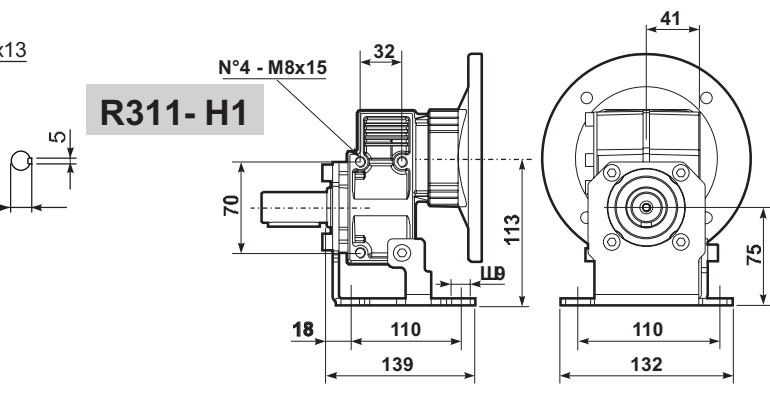
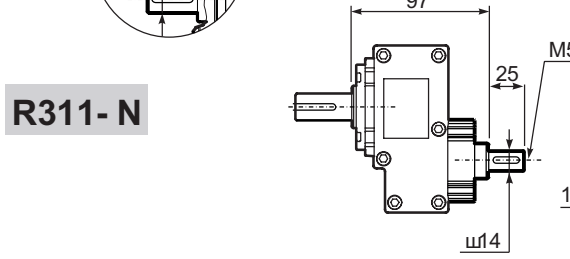
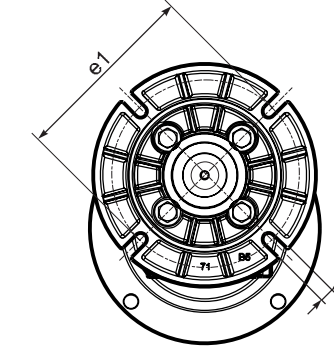
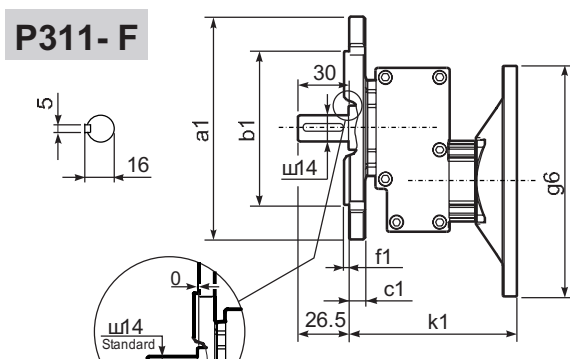
a1 Ш	b1	e1	c1	f1	s1
120	80	100	11.5	3	9*
140	95	115	11.5	3	9
160	110	130	11.5	3.5	9
200	130	165	11.5	3.5	11

\* Положение отверстий / holes position

**Ш Выходной вал / Ш Output uscita**

Стандарт	Ш 14x30
По запросу	Ш 19x40
По запросу	Ш 24x40

**Масса / Weight** 2.50 Kr



- B)** Монтируется с проставкой / Coupling by means of reduction bushing
- C)** Положение отверстий моторного фланца редуктора / Motor flange/terminal box position