



120 Nm

Алюминий

n ₂ [min ⁻¹]	i	P _{1M} [kW]	M _{2M} [Nm]	fs	P _{1R} [kW]	M _{2R} [Nm]		B5					B14					RD	 Код перед. числа	
								B	C	D	E	F	O	P	Q	R	T			U
								63	71*	80*	90*	100 112	56	63	71	80	90			100 112

302A

n₁ = 1400 min⁻¹

407	3.44	1.5	34	1.5	2.2	50	20	B										C	C		96	2821		
327	4.28	1.5	42	1.2	1.8	50	20	B											C	C		96	2818	
257	5.45	1.5	54	0.9	1.4	50	20	B											C	C		96	2815	●
225	6.23	1.5	61	1.1	1.7	70	20	B											C	C		96	1921	
194	7.20	1.5	71	1.0	1.5	70	20	B											C	C		96	2812	
181	7.74	1.5	76	1.1	1.6	80	20	B											C	C		96	1918	
142	9.85	1.5	97	1.0	1.5	95	20	B											C	C		96	1915	●
123	11.42	1.5	112	1.0	1.5	115	20	B											C	C		96	1715	
107	13.03	1.1	94	1.2	1.3	114	20	B											C	C		96	1912	
93	15.10	1.1	109	1.0	1.2	114	20	B											C	C		96	1712	●
86	16.20	0.75	80	1.3	1.0	107	20	B											C	C		96	1910	
75	18.78	0.75	92	1.2	0.87	107	20	B											C	C		96	1710	
66	21.15	0.75	104	1.1	0.82	114	20	B											C	C		96	1312	●
64	21.84	0.75	107	1.1	0.83	119	20	B											C	C		96	1015	
53	26.31	0.55	95	1.1	0.62	107	20	B											C	C		96	1310	
48.5	28.88	0.55	104	1.1	0.60	114	20	B											C	C		96	1012	●
39.0	35.91	0.37	87	1.2	0.46	107	20	B											C	C		96	1010	
37.1	37.69	0.37	91	1.1	0.41	102	20	B											C	C		96	912	●
29.9	46.87	0.37	114	0.9	0.35	107	20	B											C	C		96	910	
28.1	49.76	0.25	81	1.2	0.31	101	20	B											C	C		96	712	●
22.6	61.89	0.25	101	1.1	0.26	107	20	B											C	C		96	710	

* В монтажной позиции P моторный фланец B5 может не соответствовать размерам. Проверьте размеры и по возможности используйте фланец B14.

In the P mounting the B5 motor flange can exceed the foot maximum dimensions. Check on the dimensions and possibly use the flange B14.

Der Motoreingangsfansch in B5 kann größer sein als die Getriebeßflange. In diesem Falle sollte ein B-14 Flansch genommen werden.

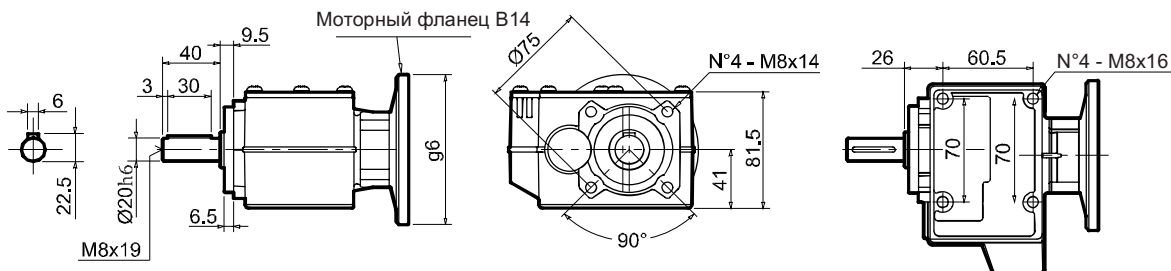
Lors d'un montage en forme P la bride peut dépasser des pattes. Vérifier dans les tableaux des dimensions et utiliser si possible une bride B14.

En el montaje P la brida puede exceder de las dimensiones máximas de las patas. Verificar en los esquemas dimensionales, asm como la posibilidad de usar la brida B14.

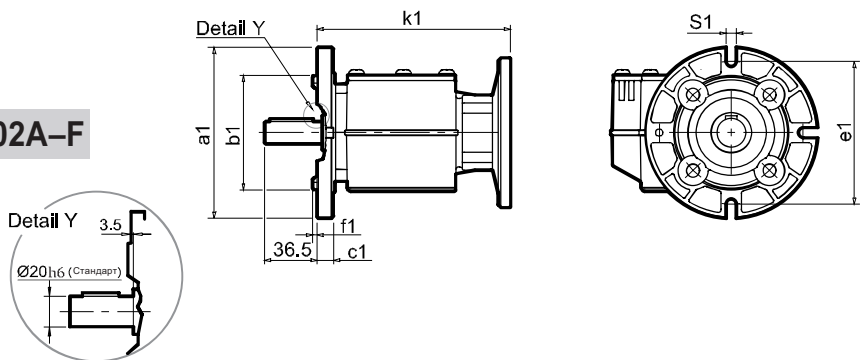
B, C, ..	Возможные моторные фланцы Motor flange available	B	Монтируются с проставкой Coupling by means of reduction bushing		C	Положение отверстий моторного фланца редуктора Motor flange/terminal box position	
----------	---	---	--	--	---	---	--



P302A-N



P302A-F



Выходной фланец / Output flange

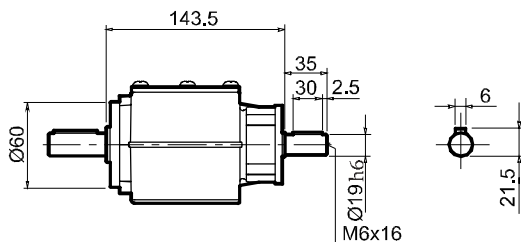
a1 Ø	b1	e1	c1	f1	s1
120	80	100	11.5	3	9
140	95	115	11.5	3	9*
160	110	130	11.5	3.5	9*
200	130	165	11.5	3.5	11*

* Положение отверстий / Holes position

Выходной вал / Output shaft

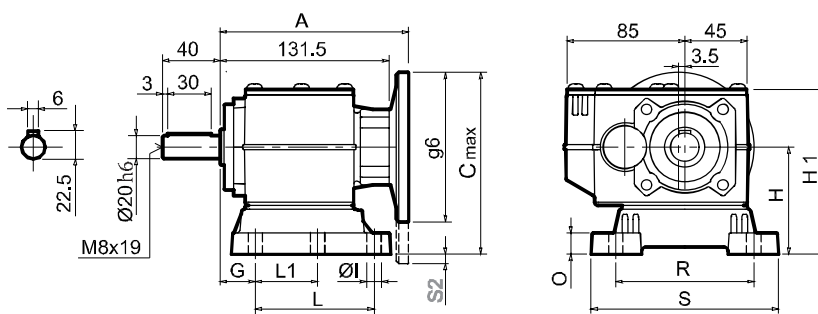
Стандарт	Ø 20x40
По запросу	Ø 14x30 Ø 16x40
On request	Ø 25x50

R302A-N



Масса (кг) с фланцем 3.5
Масса (кг) с лапами 4.0

P302A....



Тип 202A (моторные фланцы)

Моторные фланцы	A	C max	g6	k1
71 B14	149.5	152.5	105	159.2
80 B14	150.5	160	120	160.2
90 B14	151.5	170	140	161.2
63 B5	151.5	170	140	161.2
71 B5	149.5	180	160	159.2
80/90 B5	151.5	200	200	161.2

Возможные размеры лап / Available feet dimensions

Market reference	Код лапы	G	H	R	L	L1	S	H1	O	Ø1	S2 w/in motor flange	B5 max. flange
102	B1	18	85	110	87	50	130	125	15	9	15 80/90 B5	
202/3	B2	18	100	130	107.5	60	155	145	5	11	3.5 80/90 B5	
17 - 32	S1	18	75	110	110	50	130	115.5	15	9	5 71 B5	71 B5
27	S2	25	90	110	130		130		5	9		
03	L 3	12.5	65	91	60		105	149	5	9	31.5 80/90 B5	
04	L 4	13	80	105	76		132	165	5	9	16.5 80/90 B5	



Вы найдете коды в таблицах напротив нужных размеров

Checking the main dimensions (G - H - R - L) you will find the codes (S1 - B1 - etc.) of your need.

Наиболее популярные типы / Most popular types